

Üldised põhimõtted viiruste hooajal

Pese käsi regulaarselt ja hoolikalt
sooja vee ning seebiga

Köhi ja aevasta pabertaskurätti
või varrukasse

Ära puuduta nägu, suud või silmi
pesemata kätega

Eelista võimalusel pabertaskurätte
ja viska need koheselt
peale kasutamist prügikasti

Püüa vähendada kokkupuuteid
teiste inimestega, et vältida nende
võimalikku nakatamist.



Keerulistes elusituatsioonides ei pea alati
ise toime tulema.
Julge vajadusel abi küsida
ning seda ka ise pakkuda

Viljandi haigla infoliin E - R 8 - 16

433 2322

Hingehoid

Haigla kaplan Hedi Vilumaa

hedi.vilumaa@eelk.ee

5348 5573

Kaplan Monika Lige

monikalige@gmail.com

5343 5966

E - R 12.00 - 14.00 ja 18.00 - 20.00

Parimate soovidega
SA Viljandi Haigla
www.vmh.ee



Käitumisjuhised viirushaiguste korral
haiglarvil olles



Haigus ja haiglaravil viibimine on igapäevaelust hälbiv olukord, millega enamasti kaasnevad halb enesetunne ja ebamugavad olukorrad.

Viirushaiguste perioodil on haigla personalil õigus teha jooksvalt ümberkorraldusi (nt. võib osutada vajalikuks üle viimine teise osakonda, osakonnas teise palatisse paigutamine).

Rääkige oma muredest ja vajadustest – Teie parimaks raviks ja hoolduseks vajab meditsiinipersonal igakülgset ja ausat informatsiooni.

Soovime kannatlikku meelt ja edukat paranemist!



Haiglas viibides palume



- PÜSI OMA PALATIS
- ÄRA KUTSU KÜLASTAJAID
- ÄRA TELLI PAKKE
- ÄRA SUITSETA

• PESE REGULAARSELT KÄSI



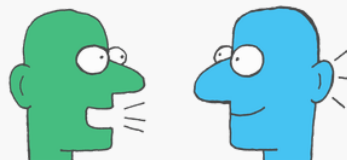
Kui käed on nähtavalt määrdunud
Enne söömist
Pärast nuuskamist, aevastamist, köhimist
Peale tualettruumi külastamist



• DESINFITSEERI OMA KÄSI

• MÄRKA JA JUHI TÄHELEPANU,
KUI KEEGI EIRAB ÜLALTOODUD
NÕUDEID

• MUREDE JA KÜSIMUSTEGA
PÖÖRDU KOHESELT PERSONALI
POOLE



Parima ravitulemuse nimel soovime

- Anna õiget infot oma tervisest
- Tee teenuse osutamiseks koostööd
- Palun mõista, et raviprotsess võib võtta loodetust kauem aega
- Kohtle kaaspatsiente ja personali lugupidamisega ning arvesta nende vajadustega
- Hoia saladuses teatavaks saanud andmeid kaaspatsientide isiku, eraelu ja tervise kohta
- Teavita probleemidest koheselt personali
- Järgi isikliku hügieeni nõudeid ja osakonna kodukorda
- Arvesta teiste patsientide soovidega